



Sergio de Lucas de Benito

Jefe de Servicio de RSU – EMULSA - Gijón

Control de acceso en contenedores

¿Qué tienen en común?



¿Qué tienen en común?



A 257 km/h por la AP-41 entre Toledo y Madrid:
cazado por el radar Pegasus e investigado por la
Guardia Civil

El infractor fue localizado posteriormente y ahora se enfrenta a una posible pena de tres a seis meses de prisión o una multa de seis a doce meses, así como a la retirada del permiso para conducir vehículos a motor entre uno y cuatro años.

¿Qué tienen en común?

Un maniquí vestido de Guardia Civil de Tráfico es la idea revolucionaria de un hostelero para que las motos pasen despacio por su bar

Un bar motero de Burgohondo (Ávila) ha colocado un maniquí vestido de Guardia Civil en su puerta, y el truco ha resultado muy efectivo



¿Qué tienen en común?

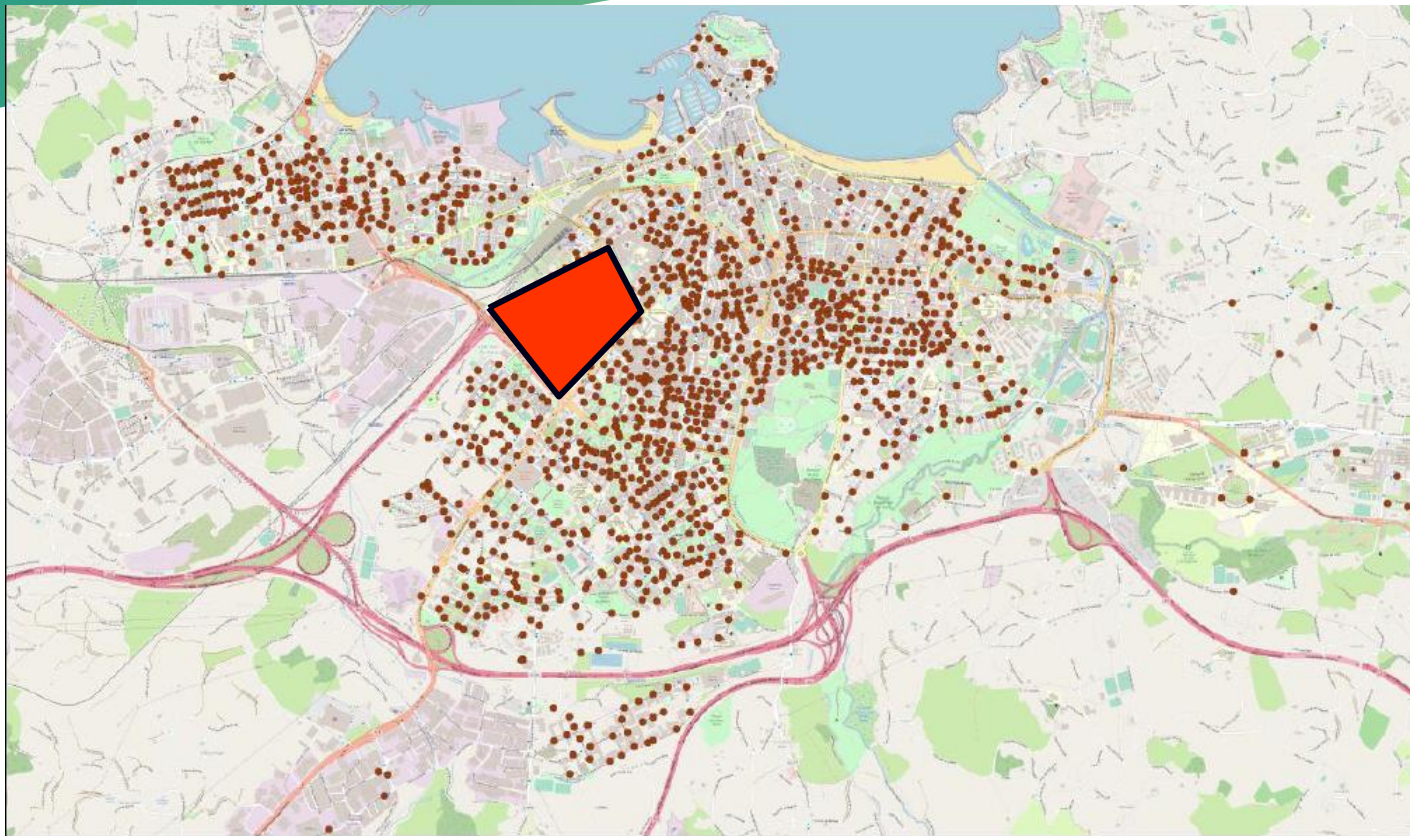



¿Qué tienen en común?



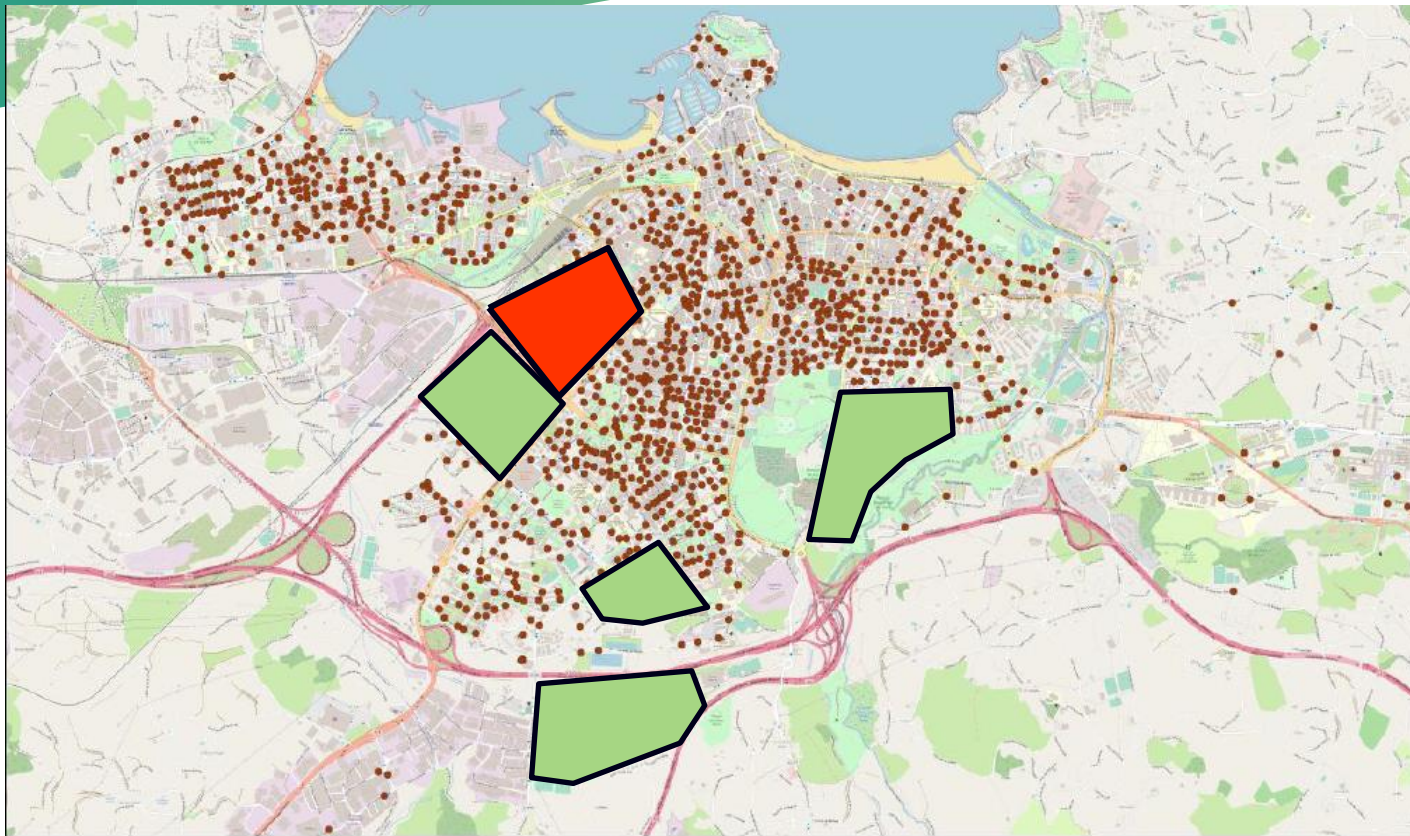
+ El acceso restringido a la basura orgánica en Gijón se reactiva: afecta a los 1.400 contenedores

Implantación contenedores orgánica

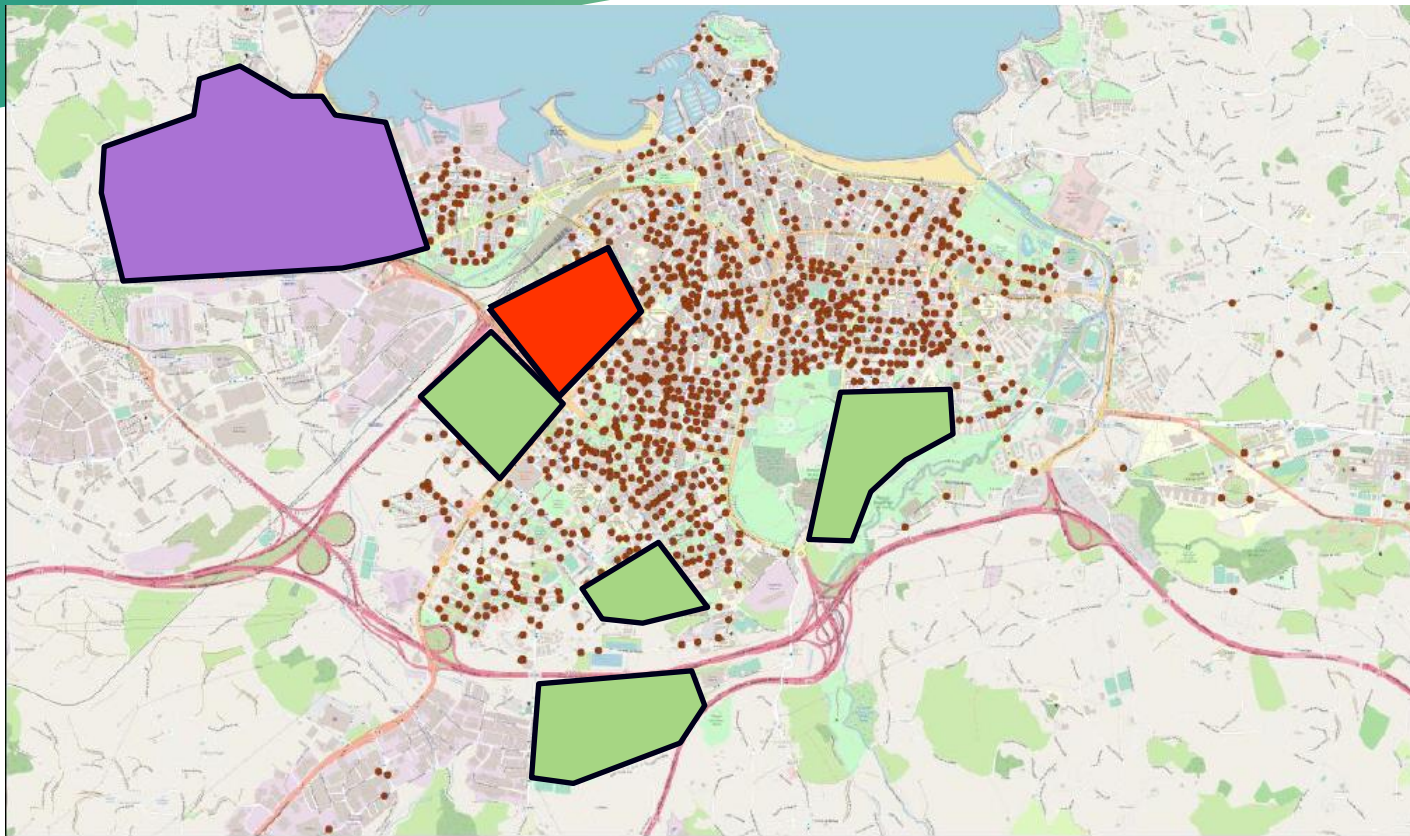


 2015 - Piloto

Implantación contenedores orgánica

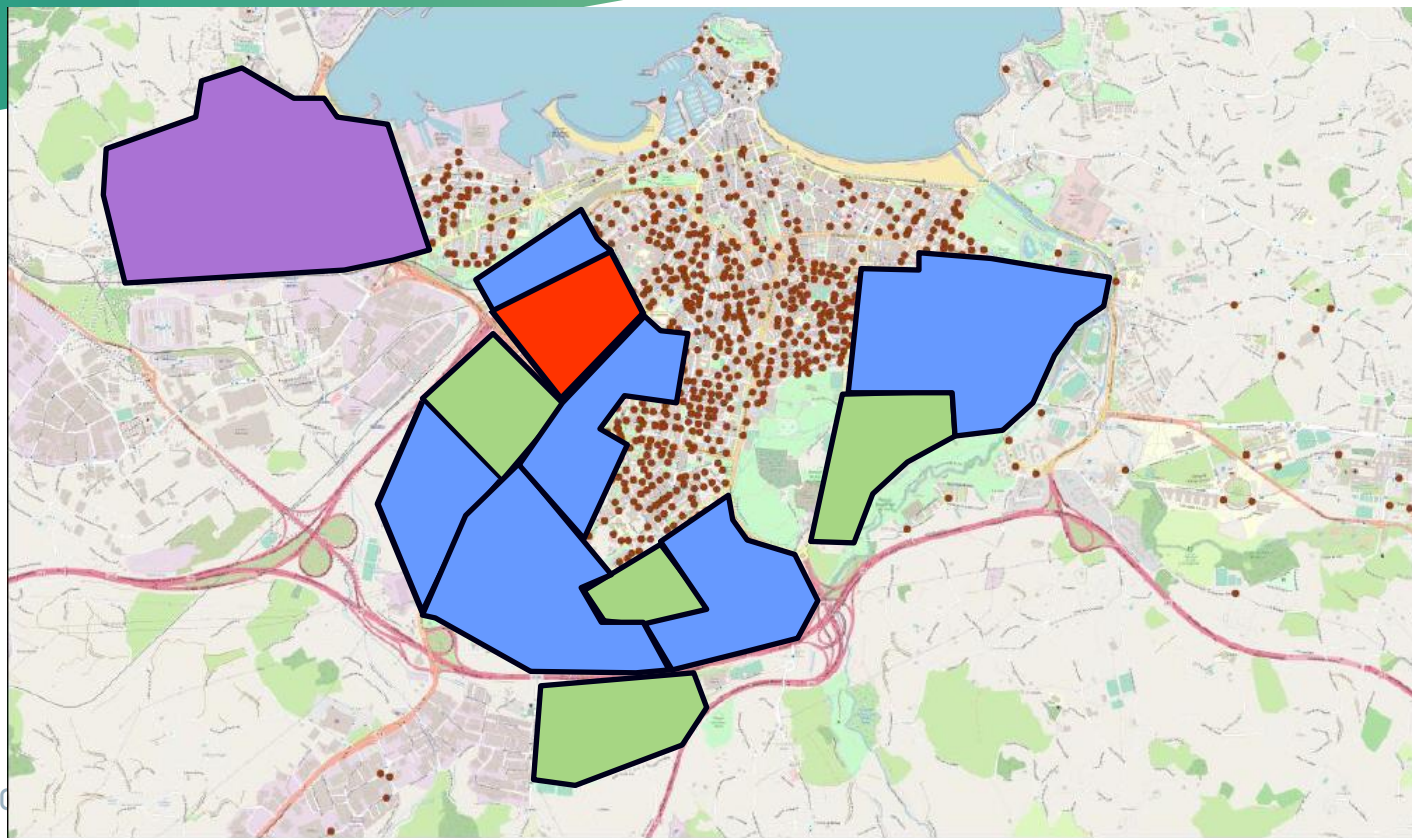


Implantación contenedores orgánica



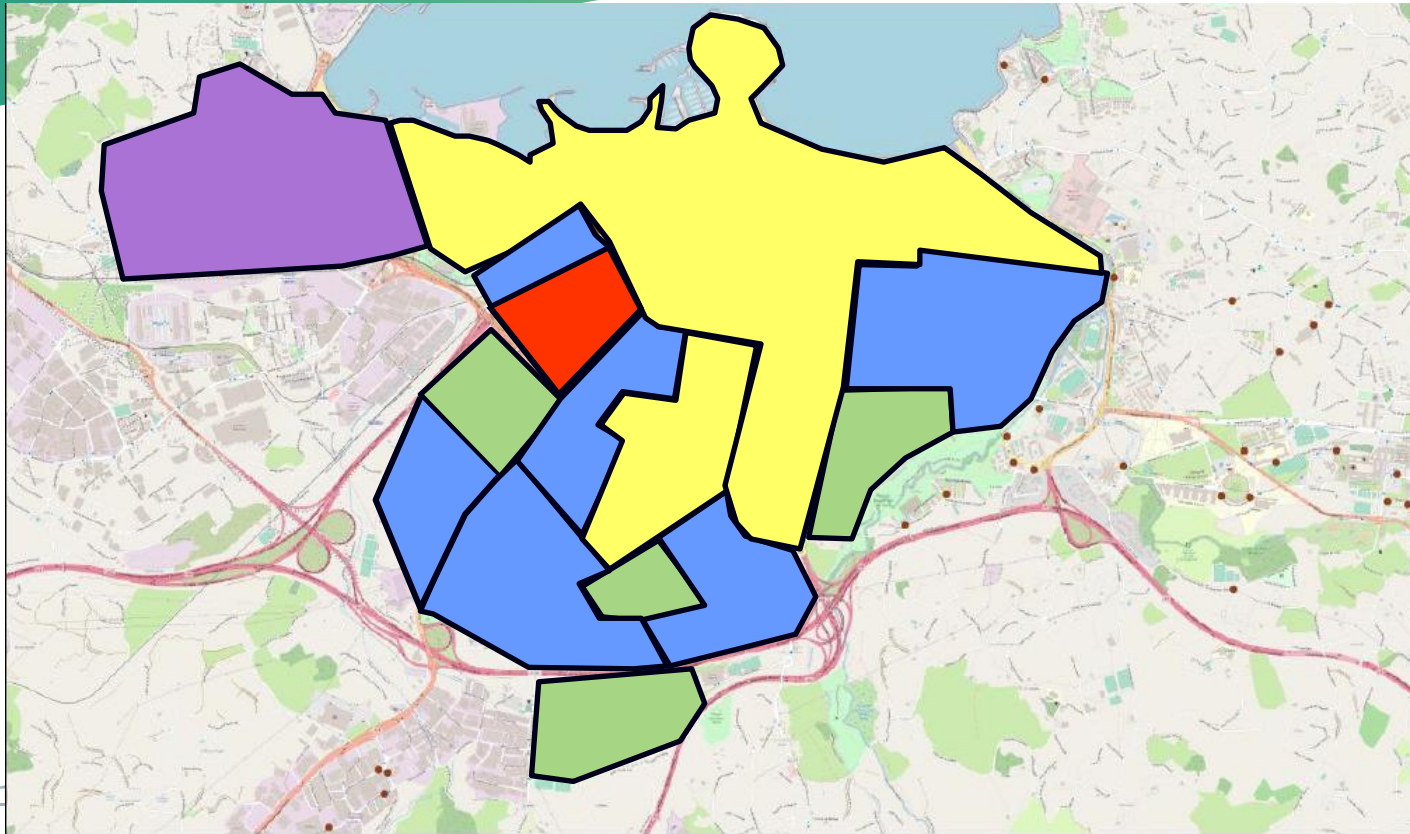
- 2015 - Piloto
- 2017
- 2018

Implantación contenedores orgánica

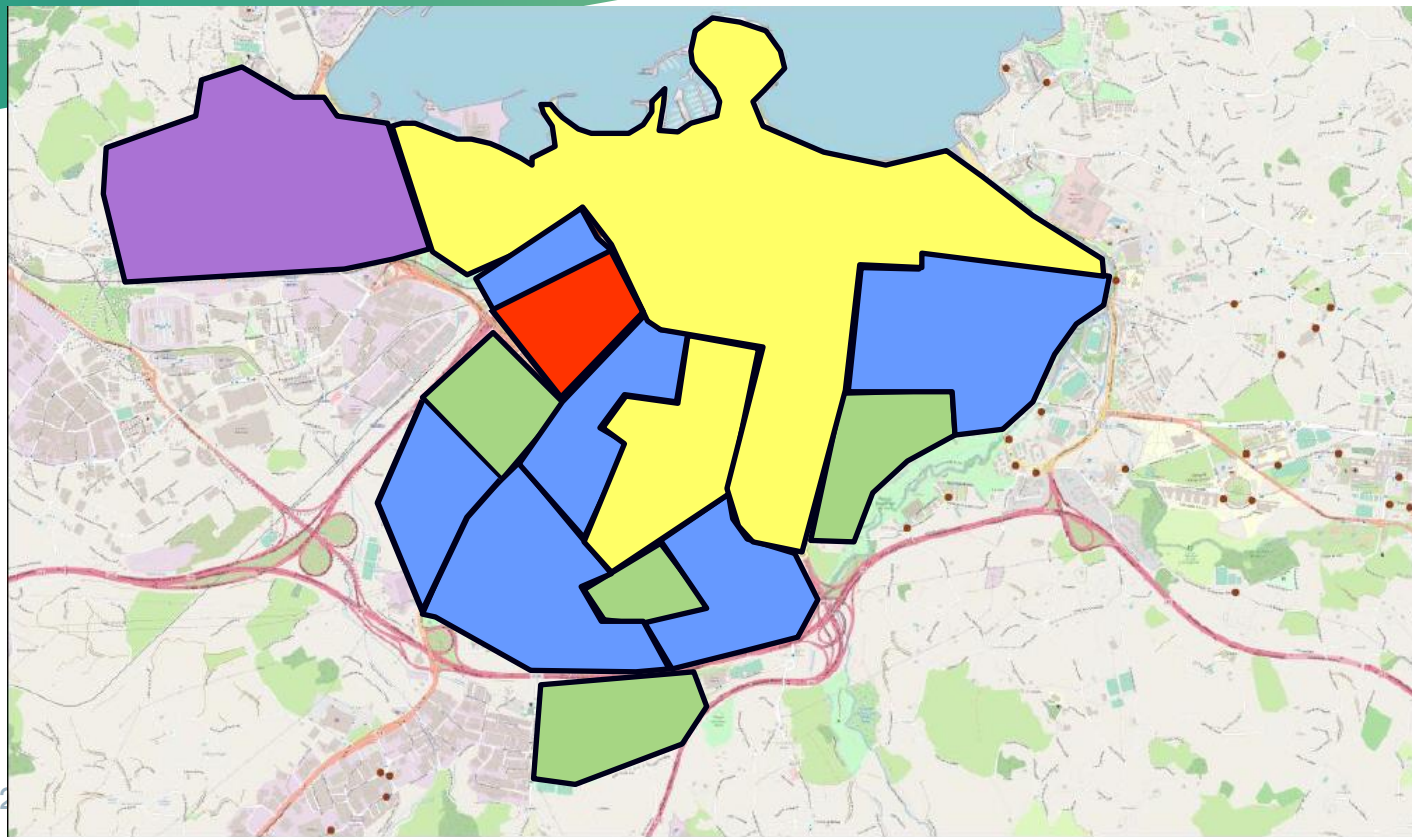


- 2015 - Piloto
- 2017
- 2018
- 2019

Implantación contenedores orgánica



Implantación contenedores orgánica



- 2015 - Piloto
- 2017
- 2018
- 2019
- 2020
- 2022 – GP

Contenerización



CONTENEDORES DE CARGA LATERAL
1.800 litros (sin pedal)



CON CERRADURA
TARJETA CIUDADANA

Cerraduras

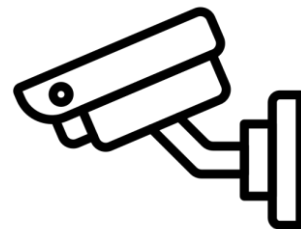


FINALIDAD - MEDIOAMBIENTAL

CALIDAD RESIDUOS - IMPROPIOS

BIOMETANIZACIÓN

ANONIMATO



Cerraduras

FINALIDAD - LEGAL

ARTÍCULO 25 LEY 7/22

Max. 20% Impropios - 2022

Max. 15 % Impropios - 2027

NO SOLO CANTIDAD
TAMBIÉN CALIDAD



Cerraduras

FINALIDAD - ECONÓMICA

Coste de Tratamiento

Menor de 20%

GRATIS

0 €/año

20 ÷ 30 %

24 €/t

108.000 €/año

30 ÷ 40 %

40 €/t

180.000 €/año

Más de 40 %

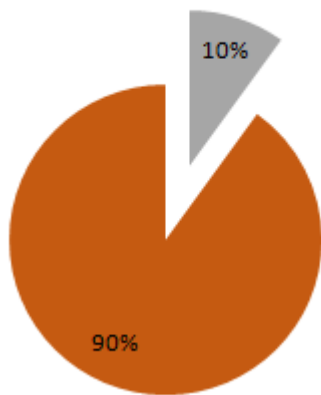
80 €/t

360.000 €/año

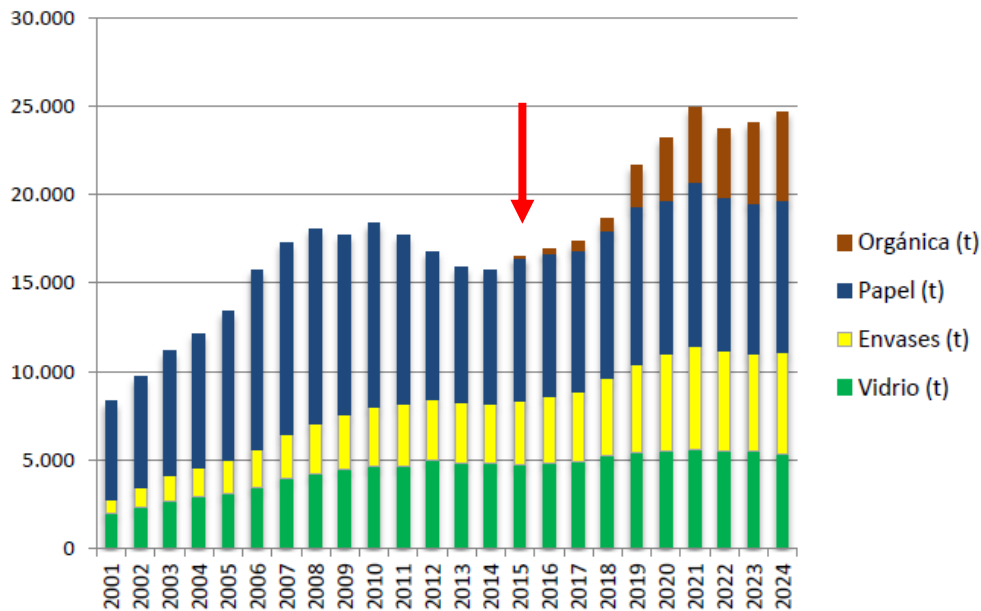


Datos primeros años

■ IMPROPIOS ■ MATERIA ORGÁNICA

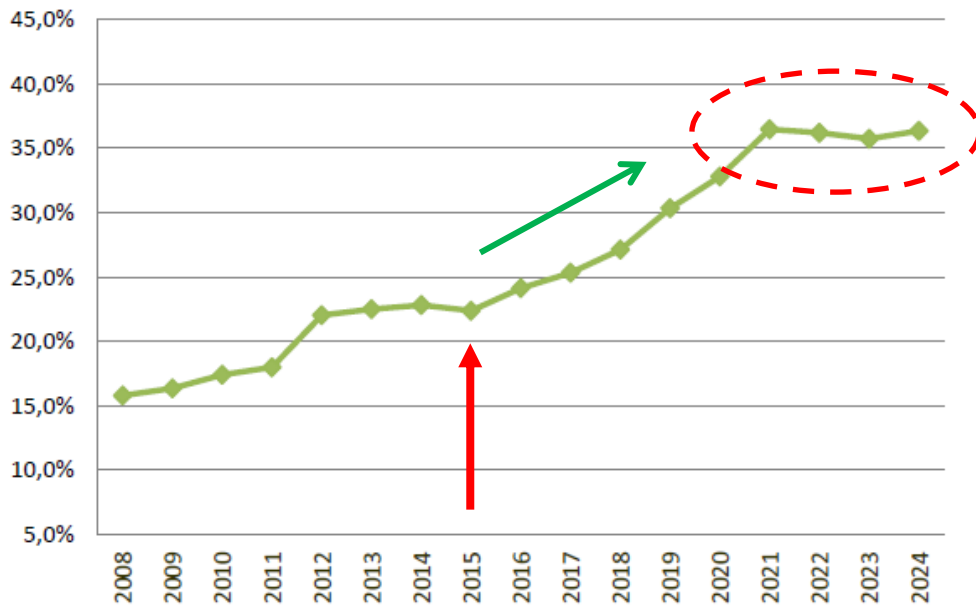


10 % Impropios



Datos primeros años

Evolución de la recogida separada (%)



Estancados en
el 35-37%

Toma de decisiones

Poca Cantidad

Estancados en % recogida separada

Incremento costes mantenimiento cierres

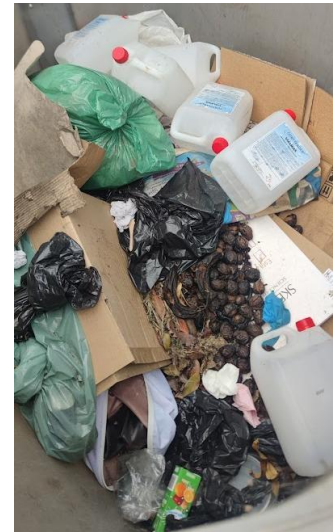
Quejas por dificultar el reciclaje

Muy buena calidad. Margen en % impropios



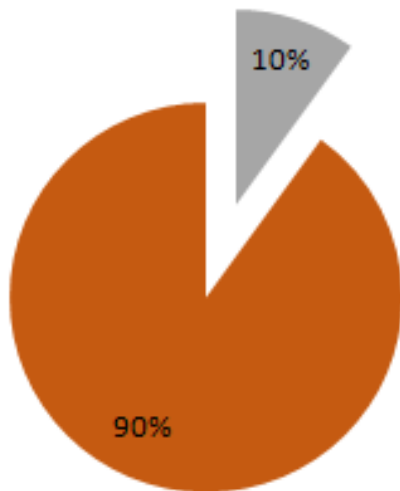
**ABRIR
CONTENEDORES**

Cierres no operativos



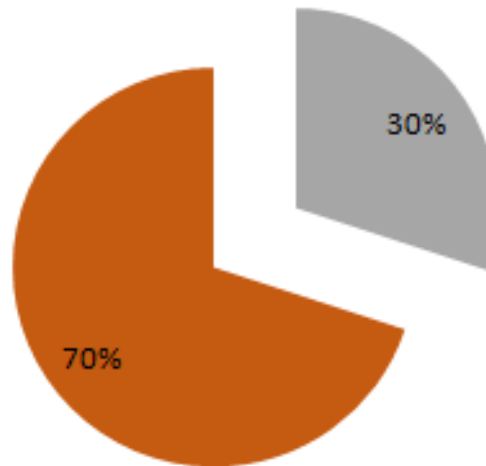
Cierres no operativos

■ IMPROPIOS ■ MATERIA ORGÁNICA



10 % Impropios

■ IMPROPIOS ■ MATERIA ORGÁNICA

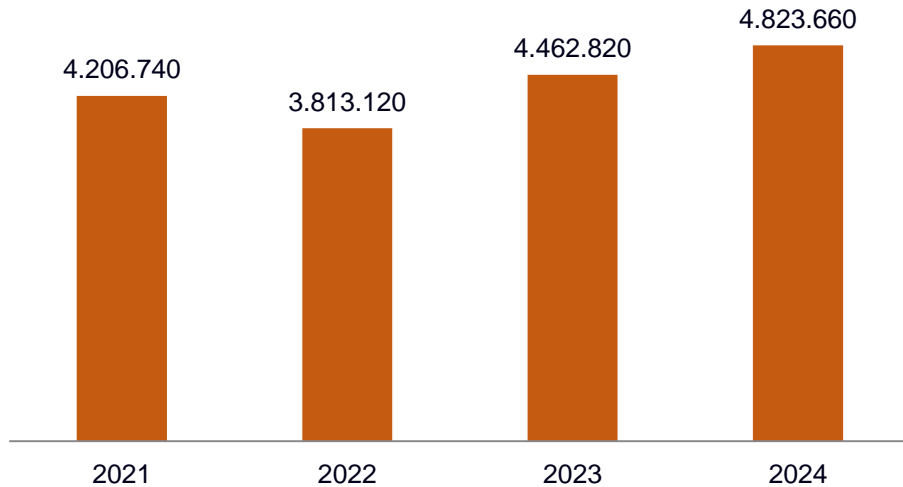


30 % Impropios



Cierres no operativos

Cantidades anuales (kg/año)



Instalación de Bocas



FINALES 2024 - 2025

BOCAS VERTIDO PARA NO TOCAR LA TAPA

PUESTA A PUNTO CERRADURAS - ACTUALIZACIÓN

INSTALACIÓN BATERÍAS LONGLIFE

NUEVA CAMPAÑA DE INFORMACIÓN

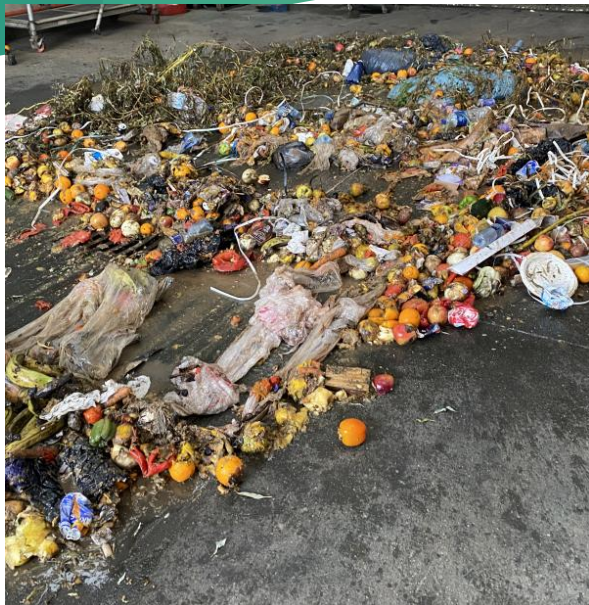


**Plan de Recuperación,
Transformación
y Resiliencia**



Financiado por la Unión Europea
NextGenerationEU

Instalación de Bocas



RESUMEN

El ser humano se comporta *diferente* cuando se siente observado.



Gracias!



Sergio de Lucas de Benito

Jefe de Servicio de RSU – EMULSA - Gijón

