

32° 
**JORNADAS
TÉCNICAS
ANEPMA** 

Dossier
Patrocinio
2025





32° >>>
JORNADAS
TÉCNICAS
ANEPMA
<<<

Dossier
Patrocinio
2025

32ª EDICIÓN DE LAS JORNADAS TÉCNICAS DE ANEPMA
Anfitriones: AYTO. ROTA y MODUS ROTA
Lugar de Celebración: Puerto pesquero (Rota)
Fecha: 29, 30 y 31 de octubre de 2025

32ª EDICIÓN DE LAS JORNADAS TÉCNICAS DE ANEPMA

Damos inicio a este destacado evento anual que reúne a profesionales, expertos y entusiastas del sector medioambiental tanto a nivel nacional, como internacional.

Desde su creación en 1996, la Asociación Nacional de Empresas Públicas de Medio Ambiente (ANEPMA) ha sido un faro de conocimiento, innovación y colaboración para enfocar los desafíos ambientales que afrontamos en nuestras ciudades y comunidades. Las **Jornadas de ANEPMA** se han convertido en un punto de encuentro ineludible, donde se comparten experiencias, se generan alianzas de colaboración público – privada y se desarrollan estrategias para garantizar un futuro sostenible.

En esta especial edición, hemos decidido reflexionar sobre los logros alcanzados y, al mismo tiempo, mirar hacia el futuro con un espíritu de renovación y adaptación. Nos encontramos en un momento crucial, en el que debemos abordar de manera integral los desafíos ambientales, promover la economía circular y fomentar la participación ciudadana de una manera activa en la construcción de comunidades limpias y saludables.

Juntos, podemos generar ideas innovadoras y soluciones efectivas para hacer frente a los retos medioambientales y construir un futuro más sostenible.

En nombre de **ANEPMA** y de todo el comité organizador, queremos agradecerles su presencia en esta **32ª edición de las Jornadas de ANEPMA**. Esperamos que estos días sean inspiradores, enriquecedores y llenos de oportunidades para fortalecer nuestro compromiso con el medio ambiente.

¡Bienvenidos y que tengan un evento exitoso!



PUNTOS DE INTERÉS ESPECIAL:
CATEGORÍAS DE PATROCINIOS:

- > PREMIUM
- > ORO
- > COLABORADOR PLUS
- > COLABORADOR



CATEGORÍAS DE PATROCINIOS

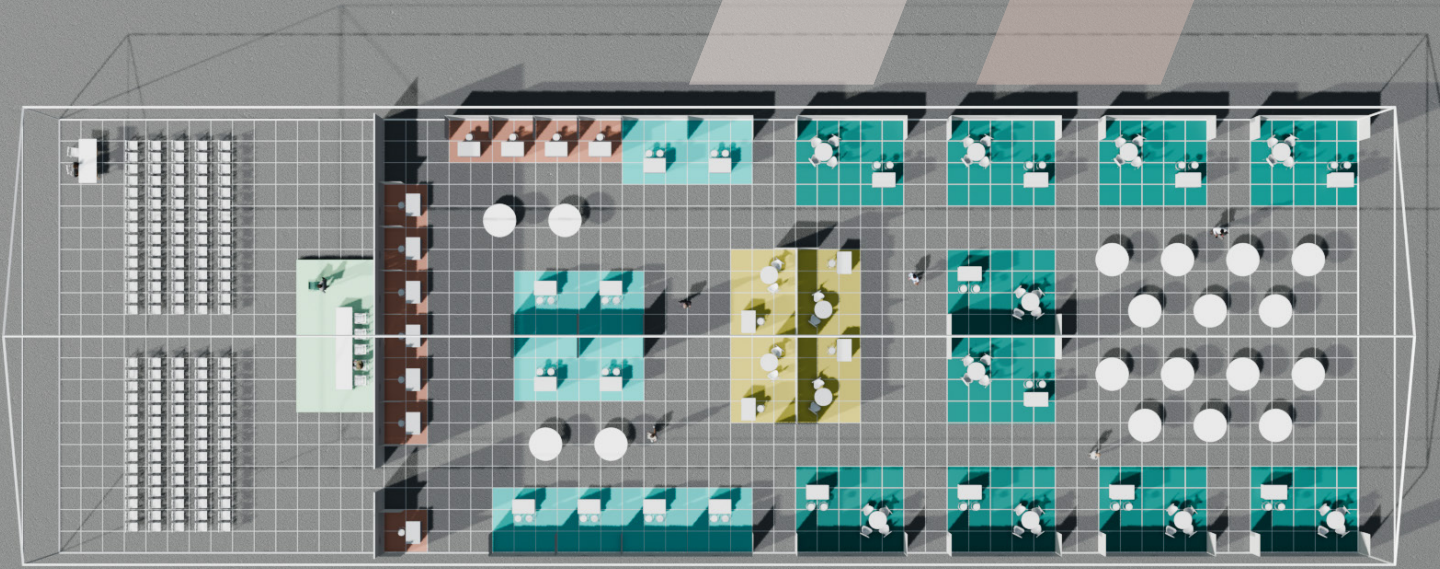
PREMIUM

ORO

COLABORADOR PLUS

COLABORADOR

* La distribución definitiva de los stand podría sufrir modificaciones en función del número final de expositores.



CATEGORÍAS DE PATROCINIO PREMIUM

PREMIUM (2 ESPACIOS)

La categoría **PREMIUM** consta este año de una zona interna (Stand) y una zona externa(1) chillout totalmente equipada con un servicio de refrigerio, a media mañana.

Características de los **PREMIUM**:

INSERCIÓN LOGOTIPO en todas las piezas de las Jornadas*:

- ↳ Página web oficial del evento, www.jornadasanepma.com
- ↳ Formulario online de registro
- ↳ Acreditaciones de las Jornadas
- ↳ Programa de conferencias
- ↳ Pantalla del escenario en las salas de conferencias
- ↳ Imagen del logo en el mostrador del stand

** La colocación del logotipo es por orden alfabético, respecto al resto de patrocinadores de similar categoría que forman parte de las Jornadas.*

FORMACIÓN/COMERCIAL, de la que dispone la categoría. Se designará una zona con fines formativos, comerciales, etc, con aforo reducido para el uso y desarrollo en exclusiva de las actividades que desarrollen los patrocinadores **PREMIUM**, en el transcurso del evento. Para su uso, deberán solicitar franja horaria en Secretaría Técnica de las Jornadas:

- ↳ Presentación de productos/servicios (píldoras informativas)
- ↳ Formación a los asistentes a las Jornadas
- ↳ Reunión con clientes (B2B)

(1) Puede modificarse de zona según distribución definitiva de los espacios del lugar de celebración.

EXPOSICIÓN EXTERIOR**

Espacio para la exposición de 5 vehículos y maquinaria o similar* en la zona exterior. Se decorará con banderolas, plataformas o velas publicitarias aportadas por el patrocinador.

** En el caso de vehículos de grandes dimensiones, el expositor tendrá que consultarlo con la Secretaría de las Jornadas, por razones logísticas.*

*** Todos los gastos logísticos, material a exponer, personal y mobiliario corren a cargo del patrocinador. No incluye traslado de los vehículos, ni recogida, combustible, ni asesor técnico.*

EXPOSICIÓN INTERIOR. STAND

↳ Incluye Stand de 5x3 m (15 m²) podría ampliarse unos metros por condiciones del lugar.

↳ Equipamiento y mobiliario Stand:

- ↳ Un mostrador
- ↳ Dos taburetes altos
- ↳ Mesa de reunión
- ↳ Cuatro sillas
- ↳ Toma de corriente estándar*
- ↳ Conexión a internet**

↳ Montaje y desmontaje de todo el material puesto por la organización.

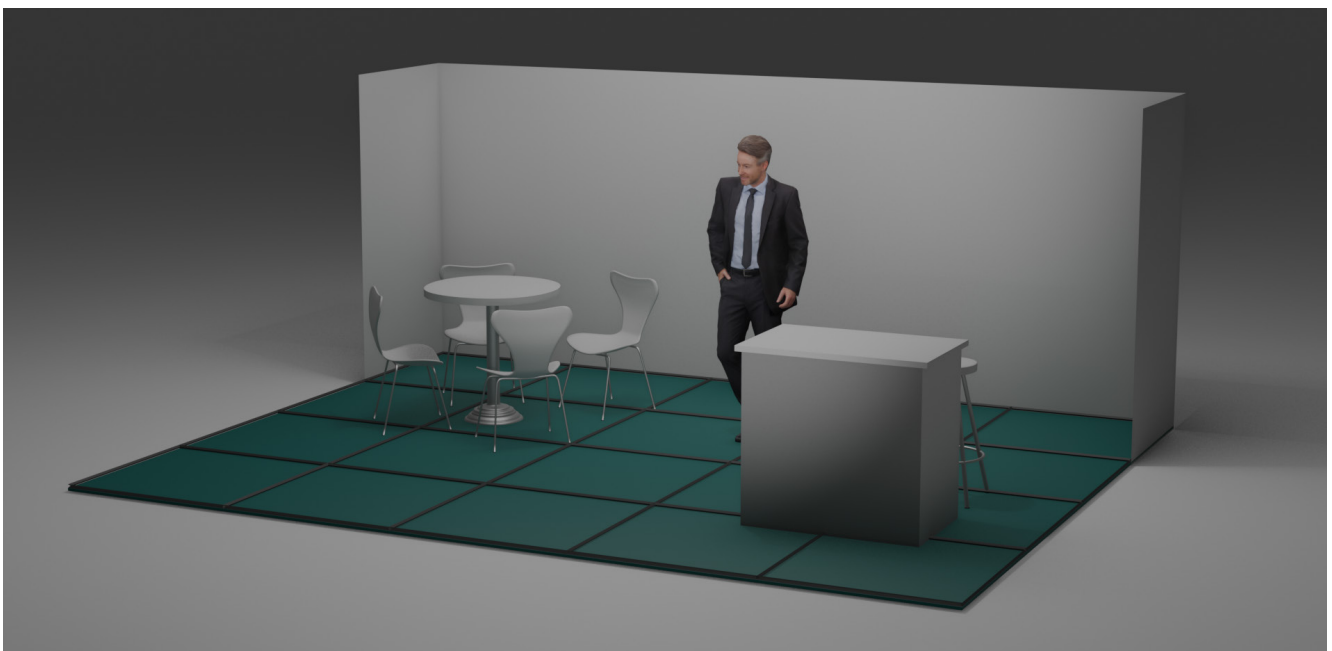
** Si necesita mayor potencia eléctrica tendrá que comunicarlo a la Secretaría de las Jornadas. Este sobrecoste correrá a cargo del expositor.*

*** La conexión a internet cubre dos aparatos eléctricos (ordenador, móvil etc). Si precisa conexión a un número mayor de aparatos electrónicos tendrán que comunicarlo a la Secretaría de las Jornadas. Este sobrecoste correrá a cargo del expositor.*

Ubicado en zona **PREMIUM** de la exposición, con una localización estratégica, con máxima visibilidad, ideal para trato personalizado y gran afluencia de paso.

⇒ Servicio de catering propio y exclusivo, independiente del general de las Jornadas***

*** Los expositores PREMIUM, tendrán un servicio a media mañana de refrigerio para ofrecer en su stand exterior.



CATEGORÍAS DE PATROCINIO **PREMIUM**

DEMOSTRACIONES Y EXHIBICIONES

Espacio acotado para la realización de demostraciones y exhibiciones de vehículos y maquinaria por parte de aquellos patrocinadores **PREMIUM** que lo deseen.

Las demostraciones tendrán una duración de 15 minutos aproximadamente, durante el desayuno o el almuerzo.

PROGRAMA: PONENCIA, MESAS REDONDAS Y MODERADOR.

- ⇒ Intervención en el primer, segundo ó tercer día de Jornadas
- ⇒ Mesas redondas/entrevistas. El patrocinador modera las mesas redondas/entrevistas
- ⇒ Agradecimientos verbales (tanto al inicio, en el transcurso y durante el cierre de las Jornadas)
- ⇒ Video de 20", en los intermedios, inicio o final de cada jornada de trabajo, según riguroso orden de confirmación. Aportado por el expositor

INSCRIPCIONES Y ENTRADAS GRATUITAS*

7 Inscripciones/entradas gratuitas (a distribuir entre representantes de la empresa expositora). Estas 7 inscripciones o entradas incluyen:

- ⇒ Inscripción en las Jornadas
- ⇒ Acceso a conferencias, mesas redondas, grupos de trabajo, exposiciones, concursos, etc
- ⇒ Visitas culturales guiadas previstas en programa, incluidos desplazamientos
- ⇒ Acceso a desayunos, comidas y cenas previstas en programa, con un límite de 7 asistentes por empresa patrocinadora **PREMIUM**

** Si el expositor quiere conceder una de sus invitaciones a un cliente de su empresa y ajeno a ANEPMA tendrá que indicarlo a la Secretaría del congreso para ser evaluado por el comité organizador.*

COMUNICACIÓN, PR Y SOCIAL MEDIA

Mención en todas las comunicaciones que se hagan a los medios como patrocinador **PREMIUM**.

- ⇒ Presencia del logotipo en todas las piezas publicitarias de las Jornadas, material promocional de comunicación y cartelería
- ⇒ Presencia con el logotipo en todos los materiales de las Jornadas
- ⇒ Referencias como patrocinador **PREMIUM** en medios oficiales con anterioridad, durante y con posterioridad a la celebración del evento:
 - ⇒ Página Web oficial: www.jornadasanepma.com
 - ⇒ Blog: <https://espacioanepma.org>
 - ⇒ Twitter: @EspacioAnepma
 - ⇒ Instagram: @anepmajornadas
- ⇒ Logotipo con enlace al portal web del patrocinador, desde la página de las Jornadas
- ⇒ Welcome Pack. Inclusión de material promocional facilitado por el expositor (folleto informativo/ catálogo, merchandising, etc)
- ⇒ Entrevista con los responsables de los patrocinadores **PREMIUM**, que será publicada en los medios oficiales de las Jornadas

INSTALACIÓN DE PUNTOS DE RECARGA PARA VEHÍCULOS ELÉCTRICOS

En caso que el expositor requiera un punto de recarga para vehículos eléctricos, la instalación será gestionada por la empresa encargada de la secretaría técnica del evento. El coste correspondiente será asumido por las empresas expositoras solicitantes, quienes deberán abonar la cuota asignada.

Dicho importe se prorrateará entre todos los patrocinadores que requieran este servicio, garantizando así una distribución equitativa del coste total

Será imprescindible que los sponsor interesados en este servicio comuniquen su necesidad y aporten los datos técnicos necesarios con al menos **un mes de antelación a la fecha del congreso**, con el fin de asegurar una correcta planificación e instalación.

CATEGORÍA PREMIUM

SOCIO COLABORADOR
DE ANEPMA

EMPRESA DEL SECTOR NO
PERTENECIENTE ANEPMA

11.700 €

15.300 €

CATEGORÍAS DE PATROCINIO

ORO

INSERCIÓN LOGOTIPO

en todas las piezas de las Jornadas*:

- ⇒ Página web oficial del evento, www.jornadasanepma.com
- ⇒ Formulario online de registro
- ⇒ Acreditaciones de la Jornada
- ⇒ Programa de conferencia
- ⇒ Pantalla del escenario en las salas de conferencias
- ⇒ Imagen del logo del expositor

**La colocación del logotipo es por orden alfabético, respecto al resto de patrocinadores de similar categoría que forman parte de las Jornadas.*

EXPOSICIÓN INTERIOR. STAND

- ⇒ Incluye Stand de 4x2 m (8 m²), podría ampliarse unos metros más por condiciones del lugar.
- ⇒ Equipamiento y mobiliario Stand:
 - ⇒ Un mostrador
 - ⇒ Un taburete alto
 - ⇒ Mesa de reunión
 - ⇒ Dos sillas
 - ⇒ Toma de corriente estándar*
 - ⇒ Conexión a internet**
- ⇒ Montaje y desmontaje de todo el material puesto por la organización

** Si necesita mayor potencia eléctrica tendrá que comunicarlo a la Secretaría de las Jornadas. Este sobrecoste correrá a cargo del expositor.*

*** La conexión a internet cubre dos aparatos eléctricos (ordenador, móvil etc). Si precisa conexión a un número mayor de aparatos electrónicos tendrán que comunicarlo a la Secretaría de las Jornadas.*

Este sobrecoste correrá a cargo del expositor.

- ⇒ Ubicado en zona de la exposición acotado.

Nota: Queda prohibido ofrecer servicio de catering propio independiente del general de las jornadas en el stand interior o en la zona exterior del congreso.

EXPOSICIÓN EXTERIOR*

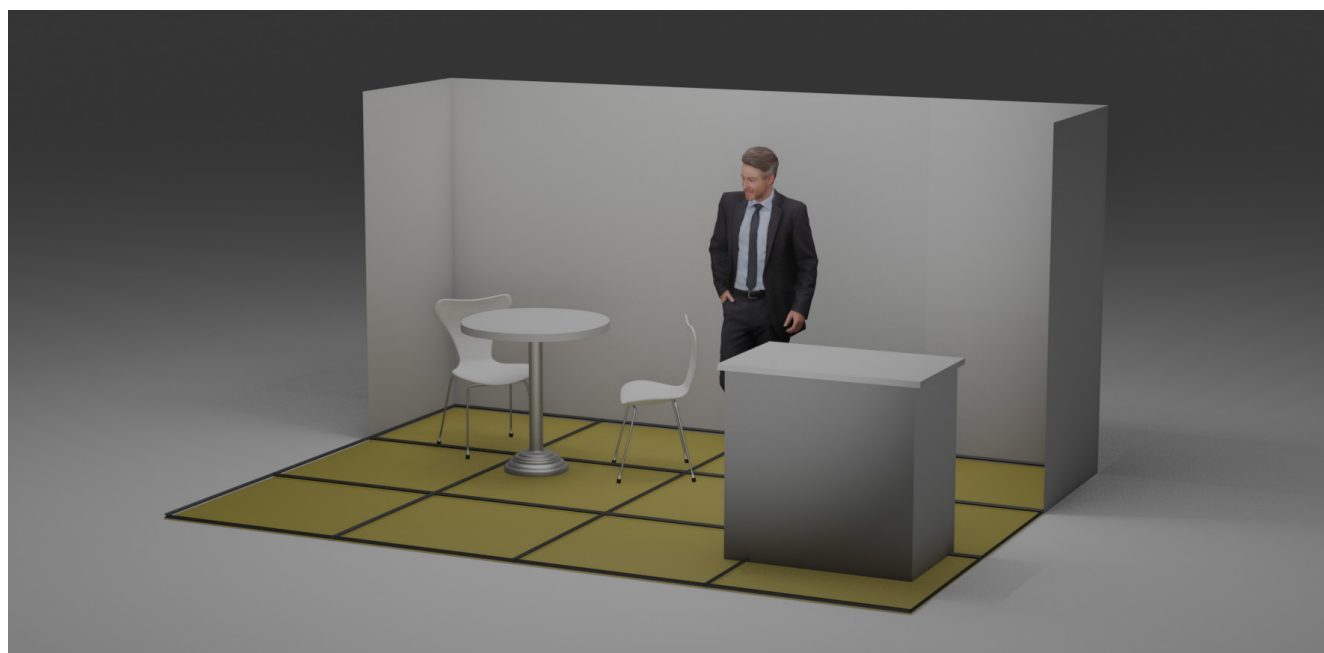
Espacio para la exposición de un máximo de 4 vehículos, maquinaria o similar** en la zona exterior. Se decorará con banderolas, plataformas o velas publicitarias aportadas por el patrocinador.

** Todos los gastos logísticos, material a exponer, personal y mobiliario corren a cargo del patrocinador. No incluye traslado de los vehículos, ni recogida, combustible, ni asesor técnico.*

*** En el caso de vehículos de grandes dimensiones, el expositor tendrá que consultarlo con la Secretaria de las Jornadas, por razones logísticas.*

PROGRAMA: MODERADOR MESAS

Moderación de algunas de las mesas redondas/ entrevistas que se realicen a lo largo de las Jornadas.



CATEGORÍAS DE PATROCINIO

ORO

COMUNICACIÓN, PR Y SOCIAL MEDIA

Mención en todas las comunicaciones que se hagan a los medios como patrocinadores **ORO**.

- ↳ Presencia con el logotipo en todos los materiales de las Jornadas.
- ↳ Referencias como patrocinador **ORO** en medios oficiales con anterioridad, durante y con posterioridad a la celebración del evento:
 - ↳ Página web oficial:
www.jornadasanepma.com
 - ↳ Blog: <https://espacioanepma.org>
 - ↳ Twitter: @EspacioAnepma
 - ↳ Instagram: @anepmajornadas
- ↳ Logotipo con enlace al portal web del patrocinador, desde la página web, www.jornadasanepma.com
- ↳ Welcome Pack. Inclusión de material promocional facilitado por el expositor (folleto informativo/catálogo, merchandising, etc)

INSCRIPCIONES Y ENTRADAS GRATUITAS*

5 Inscripciones/entradas gratuitas (a distribuir entre representantes de las empresas expositoras).

Estas 5 Inscripciones incluyen:

- ➔ Inscripción en las Jornadas.
- ➔ Acceso a conferencias, mesas redondas, grupos de trabajo, exposiciones, concurso, etc.
- ➔ Visitas culturales guiadas previstas en programas, incluido desplazamientos.
- ➔ Acceso a desayunos, comidas y cenas previstas en programa, con un límite de 5 asistentes por empresa patrocinadora **ORO**.

** Si el expositor quiere conceder una de sus invitaciones a un cliente de su empresa y ajeno a ANEPMA tendrá que indicarlo a la Secretaría del congreso para ser evaluado por el comité organizador.*

INSTALACIÓN DE PUNTOS DE RECARGA PARA VEHÍCULOS ELÉCTRICOS

En caso que el expositor requiera un punto de recarga para vehículos eléctricos, la instalación será gestionada por la empresa encargada de la secretaría técnica del evento. El coste correspondiente será asumido por las empresas expositoras solicitantes, quienes deberán abonar la cuota asignada.

Dicho importe se prorrateará entre todos los patrocinadores que requieran este servicio, garantizando así una distribución equitativa del coste total

Será imprescindible que los sponsor interesados en este servicio comuniquen su necesidad y aporten los datos técnicos necesarios con al menos **un mes de antelación a la fecha del congreso**, con el fin de asegurar una correcta planificación e instalación.

CATEGORÍA ORO

SOCIO COLABORADOR DE ANEPMA

7.500 €

EMPRESA DEL SECTOR NO PERTENECIENTE ANEPMA

11.000 €

CATEGORÍAS DE PATROCINIO

COLABORADOR PLUS

INSERCIÓN LOGOTIPO*

en:

- ⇒ Página web oficial del evento, www.jornadasanepma.com
- ⇒ Formulario online de registro
- ⇒ Welcome Pack. Inclusión de material promocional facilitado por el expositor (folleto informativo/ catálogo, merchandising, etc)
- ⇒ Programa de conferencia
- ⇒ Imagen del logo en el Stand

* La colocación del logotipo es por orden alfabético, respecto al resto de patrocinadores de similar categoría que forman parte de las Jornadas.

EXPOSICIÓN INTERIOR. STAND

- ⇒ Incluye Stand de 3x2 m (6 m2)
- ⇒ Equipamiento y mobiliario Stand:
 - ⇒ Un mostrador
 - ⇒ Dos taburetes altos
 - ⇒ Toma de corriente estándar*
 - ⇒ Conexión a internet**
- ⇒ Montaje y desmontaje de todo el material puesto por la organización

* Si necesita mayor potencia eléctrica tendrá que comunicarlo a la Secretaría de las Jornadas. Este sobrecoste correrá a cargo del expositor.

** La conexión a internet cubre dos aparatos eléctricos (ordenador, móvil etc). Si precisa conexión a un número mayor de aparatos electrónicos tendrán que comunicarlo a la Secretaría de las Jornadas.

Este sobrecoste correrá a cargo del expositor.

Nota: Queda prohibido el ofrecer servicio de catering propio independiente del general de las jornadas en el stand interior o en la zona exterior del congreso.

COMUNICACIÓN, PR Y SOCIAL MEDIA

- ⇒ Imagen gráfica en la página web y RRSS de las Jornadas
- ⇒ Logotipo con enlace al portal web del patrocinador, desde la página web www.jornadasanepma.com

INSCRIPCIONES/ENTRADAS GRATUITAS*

3 Inscripciones para representantes de la empresa expositora.

Estas 3 inscripciones incluyen:

- ⇒ Inscripción en las Jornadas
- ⇒ Acceso a conferencias, mesas redondas, grupos de trabajo, exposiciones, concursos
- ⇒ Visitas culturales guiadas previstas en programa, incluidos desplazamientos
- ⇒ Acceso a desayunos, comidas y cenas previstas en programa, con un límite de 3 asistentes de su empresa expositora

EXPOSICIÓN EXTERIOR*

Espacio para la exposición de 2 vehículos, maquinaria o similar ** en la zona exterior. Se decorará con banderolas, plataformas o velas publicitarias aportadas por el patrocinador.

* Todos los gastos logísticos, material a exponer, personal y mobiliario corren a cargo del patrocinador, NO incluye traslado de los vehículos, ni recogida, combustible, ni asesor técnico.

** En el caso de vehículos de grandes dimensiones, el expositor tendrá que consultarlo con la Secretaría de las Jornadas, por razones logísticas.



INSTALACIÓN DE PUNTOS DE RECARGA PARA VEHÍCULOS ELÉCTRICOS

En caso que el expositor requiera un punto de recarga para vehículos eléctricos, la instalación será gestionada por la empresa encargada de la secretaría técnica del evento. El coste correspondiente será asumido por las empresas expositoras solicitantes, quienes deberán abonar la cuota asignada.

Dicho importe se prorrateará entre todos los patrocinadores que requieran este servicio, garantizando así una distribución equitativa del coste total

Será imprescindible que los sponsor interesados en este servicio comuniquen su necesidad y aporten los datos técnicos necesarios con al menos **un mes de antelación a la fecha del congreso**, con el fin de asegurar una correcta planificación e instalación.

CATEGORÍA COLABORADOR PLUS

SOCIO COLABORADOR DE ANEPMA

4.900 €

EMPRESA DEL SECTOR NO PERTENECIENTE ANEPMA

7.800 €

CATEGORÍAS DE PATROCINIO COLABORADOR

INSERCIÓN LOGOTIPO*

en:

- ↳ Página web oficial del evento, www.jornadasanepma.com
- ↳ Formulario online de registro
- ↳ Welcome Pack. Inclusión de material promocional facilitado por el expositor (folleto informativo/ catálogo, merchandising, etc)
- ↳ Programa de conferencia
- ↳ Imagen del logo en el stand

**La colocación del logotipo es por orden alfa bético, respecto al resto de patrocinadores de similar categoría que forman parte de las Jornadas.*

EXPOSICIÓN INTERIOR. STAND

Incluye Stand de 2 x 2 m (4 m²)

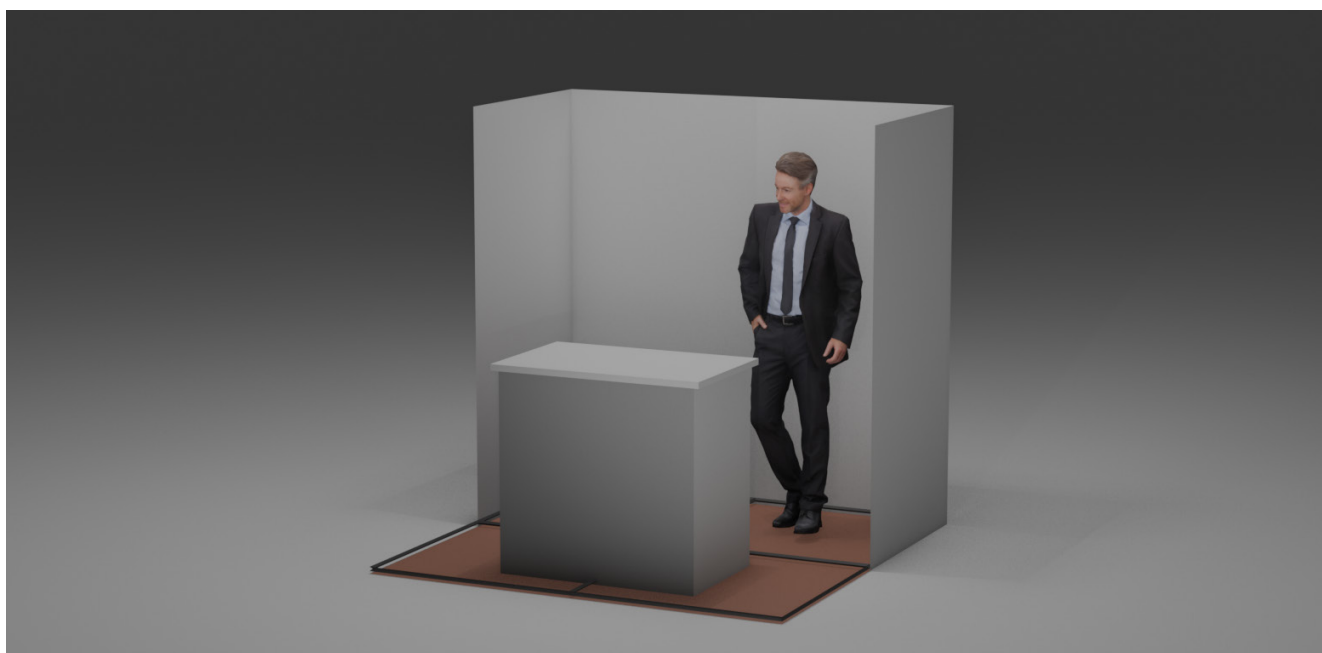
- ↳ Equipamiento y mobiliario Stand:
 - ↳ Un mostrador
 - ↳ Un taburete alto
 - ↳ Toma de corriente estándar*
 - ↳ Conexión a internet**
- ↳ Montaje y desmontaje de todo el material puesto por la organización

** Si necesita mayor potencia eléctrica tendrá que comunicarlo a la Secretaría de las Jornadas. Este sobrecoste correrá a cargo del expositor.*

*** La conexión a internet cubre dos aparatos eléctricos (ordenador, móvil etc). Si precisa conexión a un número mayor de aparatos electrónicos tendrán que comunicarlo a la Secretaría de las Jornadas.*

Este sobrecoste correrá a cargo del expositor.

Nota: Queda prohibido ofrecer servicio de catering propio independiente del general de las jornadas en el stand interior o en la zona externa del congreso.



COMUNICACIÓN, PR Y SOCIAL MEDIA

- ⇒ Imagen gráfica en la página web y RRSS de las Jornadas
- ⇒ Logotipo con enlace al portal web del patrocinador, desde la página web www.jornadasanepma.com

INSCRIPCIONES/ENTRADAS GRATUITAS

2 Inscripciones para representantes de la empresa expositora.

Estas 2 inscripciones incluyen:

- ⇒ Inscripción en las Jornadas
- ⇒ Acceso a conferencias, mesas redondas, grupos de trabajo, exposiciones, concurso
- ⇒ Visitas cultura les guiadas previstas en programa, incluidos desplazamientos
- ⇒ Acceso a desayunos, comidas y cenas previstas en programa, con un límite de 2 asistentes de su empresa expositora

CATEGORÍA COLABORADOR

SOCIO COLABORADOR
DE ANEPMA

3.600 €

EMPRESA DEL SECTOR NO
PERTENECIENTE ANEPMA

5.500 €



CONFIRMACIÓN DE SPONSORIZACIÓN

D/Da: con DNI:

en nombre y representación de: con CIF:

y con domicilio social: Población: C.P.:

Sector profesional: Teléfono:

Web: Email:

Requiere instalación de puntos de recarga para vehículos eléctricos Sí No Potencia:

Confirma la participación de la entidad como espónsor oficial en la "32a Edición de las Jornadas Técnicas de ANEPMA" en la modalidad de:

MODALIDAD	APORTACIÓN ECONÓMICA	
	perteneciente ANEPMA	no perteneciente ANEPMA
➔ EXPOSITOR PREMIUM	11.700,00 €	15.300,00 €
➔ EXPOSITOR ORO	7.500,00 €	11.000,00 €
➔ COLABORADOR PLUS	4.900,00 €	7.800,00 €
➔ COLABORADOR	3.600,00 €	5.500,00 €

Las cantidades reflejadas NO INCLUYEN EL I.V.A.

Nombre para rotulación:

El mobiliario según modalidad de Stand, según categoría. Si necesita mobiliario extra a mayores tendrá que ponerse en contacto con la secretaria de las Jornadas mediante el correo: garridob@anepma.es. Dicho mobiliario extra tendrá un suplemento a la modalidad de patrocinio seleccionada. No es exclusividad, si lo desea puede contratar el extra con su empresa de referencia.

El patrocinio incluye toma de corriente, de tener que necesitar mayor potencia, sería un extra a mayores a gestionar directamente con la secretaria de las Jornadas mediante el correo: garridob@anepma.es. Dicho extra tendrá un suplemento.

Conexión a internet incluida en el patrocinio, para dos aparatos eléctricos, de necesitar más, tendrá que gestionarlo directamente con la secretaria de las Jornadas mediante el siguiente correo: garridob@anepma.es

Nota: Será Requisito Indispensable para la obtención de la "Autorización para el acceso a su Stand", haber abonado el 100% de la modalidad de patrocinio seleccionada y servicios contratados, antes del lunes 6 de octubre de 2025.

Ingreso en Cuenta en el banco Sabadell: ES27-0081-7420-76-0001847588

FECHA LÍMITE PARA CONFIRMAR LA PARTICIPACIÓN: 3 de octubre de 2025

En a de de 2025.

Firma y sello:

El Sponsor de la **32ª edición de las Jornadas Técnicas de ANEPMA** declara cumplir con los 10 Principios del Pacto Mundial de las Naciones Unidas en materia de derechos humanos, trabajo y medio ambiente, que son:

DERECHOS HUMANOS

Principio No. 1

Las empresas deben apoyar y respetar la protección de los derechos humanos reconocidos internacionalmente dentro de su esfera de influencia.

Principio No. 2

Deben asegurarse de no actuar como cómplices de violaciones de los derechos humanos.

TRABAJO

Principio No. 3

Se pide a las empresas que apoyen la libertad de asociación y el reconocimiento efectivo del derecho a la negociación colectiva.

Principio No. 4

Que promuevan la eliminación de todas las formas de trabajo forzoso y obligatorio.

Principio No. 5

Que promuevan la abolición efectiva del trabajo infantil.

Principio No. 6

Que promuevan la eliminación de la discriminación en relación con el empleo y la ocupación.

MEDIO AMBIENTE

Principio No. 7

Las empresas deben apoyar un criterio de precaución respecto de los problemas ambientales.

Principio No. 8

Adoptar iniciativas para promover una mayor responsabilidad ambiental.

Principio No. 9

Fomentar el desarrollo y la difusión de tecnologías ecológicamente racionales.

Principio No. 10

Las empresas deberán trabajar contra la corrupción en todas sus formas, incluyendo la extorsión y el soborno.

En a de de 2025.

Firma y sello:



INSCRIPCIÓN COMPLEMENTARIA PARA PERSONAL Y REPRESENTANTES DE LOS EXPOSITORES

Aquellos espónsor, expositores o patrocinadores cuya presencia en la **32ª edición de las Jornadas Técnicas de ANEPMA**, requieran de la asistencia de un mayor número de representantes a los que tienen derecho conforme a lo establecido en la modalidad de esponsorización que hayan seleccionado, tendrán que realizar inscripciones adicionales cumplimentando este formulario.

Apellidos:

Nombre:

DNI/NIF:

Teléfono de Contacto (Móvil):

E-mail:

Dirección Postal:

Población:

Código Postal:

Empresa:

Cargo:

Cuota de inscripción adicional: 450,00 € por asistente (IVA no Incluido).

En a de de 2025.

Firma y sello:



32ª EDICIÓN DE LAS JORNADAS TÉCNICAS DE ANEPMA

Anfitriones: AYTO. ROTA y MODUS ROTA

Lugar de Celebración: PUERTO PESQUERO (ROTA)

Fecha: 29, 30 y 31 de octubre de 2025